

TM800. Enrichissez vos cultures.



TM800. Qualité au premier regard.

TM800. Le pneu radial pour l'agriculture qui domine tous les types de sols.

Avec ses incroyables performances sur champ et sur route, le TM800 a été développé pour les tracteurs de forte puissance. Excellente traction, capacité de charge supérieure à grande vitesse, réduction du tassement du sol, confort de conduite et résistance exceptionnelle quelles que soient les conditions de travail : autant de caractéristiques qui améliorent la qualité et le rendement des pneumatiques Trelleborg.



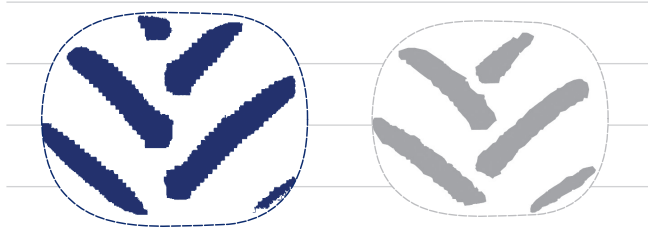
Économies sur le terrain

La large surface de contact au sol réduit le patinage et augmente la traction, facilitant les économies d'énergie et les gains de temps. De plus, elle permet de limiter le tassement du sol, améliorant ainsi la productivité et les rendements agricoles.



Surface d'empreinte à 1,6 bar

+9,2%

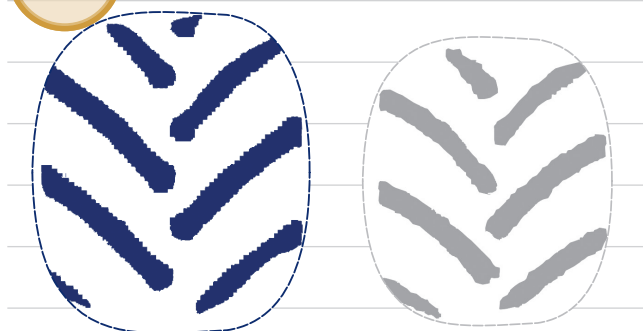


TM800
2 501 cm²

Marque Premium concurrente
2 290 cm²

Surface d'empreinte à 0,6 bar

+5,6%



TM800
3 853 cm²

Marque Premium concurrente
3 649 cm²



Conditions du test

- Dimension de référence : 650/65R38
- Capacité de charge : 3 000 kg

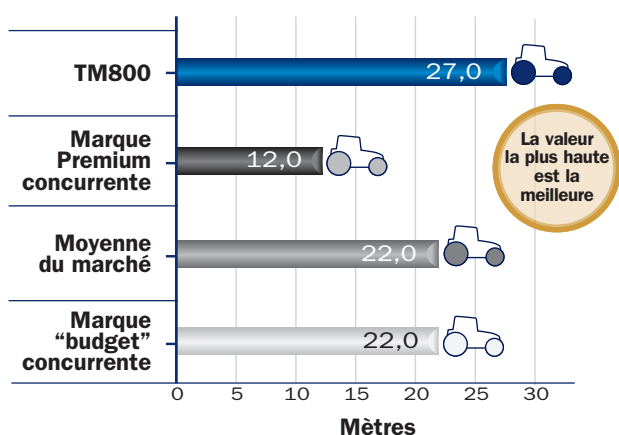
Excellent auto-nettoyage

Le design particulier de la bande de roulement, caractéristique de la gamme Trelleborg TM, fournit au TM800 d'excellentes propriétés d'auto-nettoyage quelle que soit la pression de

gonflage. Ainsi, les pneus de cette gamme s'auto-nettoient en un seul tour de roue. La capacité d'auto-nettoyage est une valeur ajoutée qui permet d'optimiser la traction.

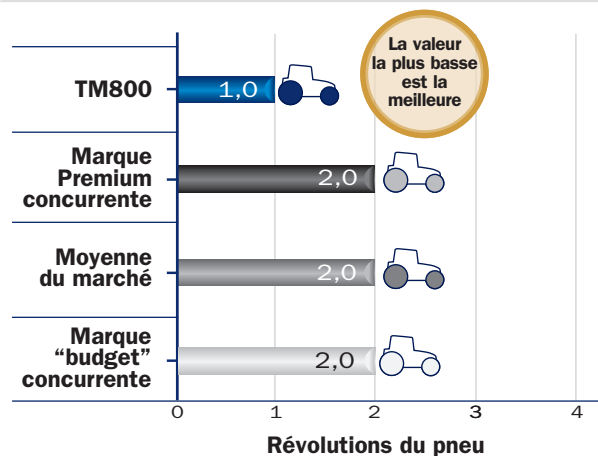
AUTO-NETTOYAGE

Distance nécessaire pour remplir la bande de roulement de terre



AUTO-NETTOYAGE

Nombre de tours de roue pour vider la bande de roulement



Le **TM800** s'auto-nettoie parfaitement en un seul tour de roue.

Productivité accrue, économies considérables

Les tests de labour démontrent qu'à conditions et dimensions égales, les pneus Trelleborg réalisent le travail en moins de temps par hectare que les principaux concurrents.

Une meilleure productivité génère des économies considérables en termes de temps de travail, de consommation de carburant et d'efficacité du tracteur.

LABOUR Durée du labour (min./Ha)



42,5
min/Ha

LE MEILLEUR

La valeur
la plus basse
est la
meilleure



44,0
min/Ha

Marque Premium concurrente



44,0
min/Ha

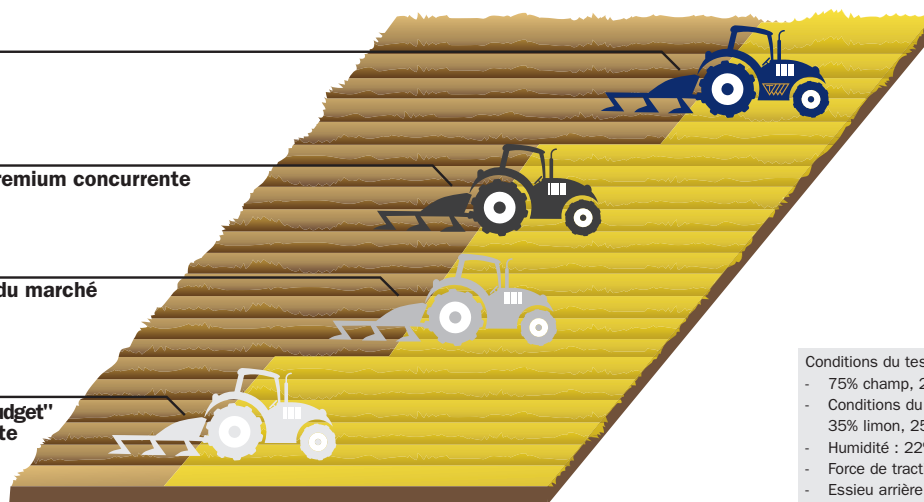
Moyenne du marché



45,5
min/Ha

Marque "budget"
concurrente

LE PIRE



Conditions du test :

- 75% champ, 25% route
- Conditions du sol : 40% sable, 35% limon, 25% argile
- Humidité : 22%
- Force de traction constante
- Essieu arrière : montage simple (2 pneus)

Les avantages économiques liés à une meilleure efficacité se traduisent par une réduction du temps de travail et des économies considérables.

TEMPS NÉCESSAIRE POUR LABOURER 300 Ha (vs. Moyenne du marché)

Jusqu'à **8**
heures gagnées



=



440 € d'économie

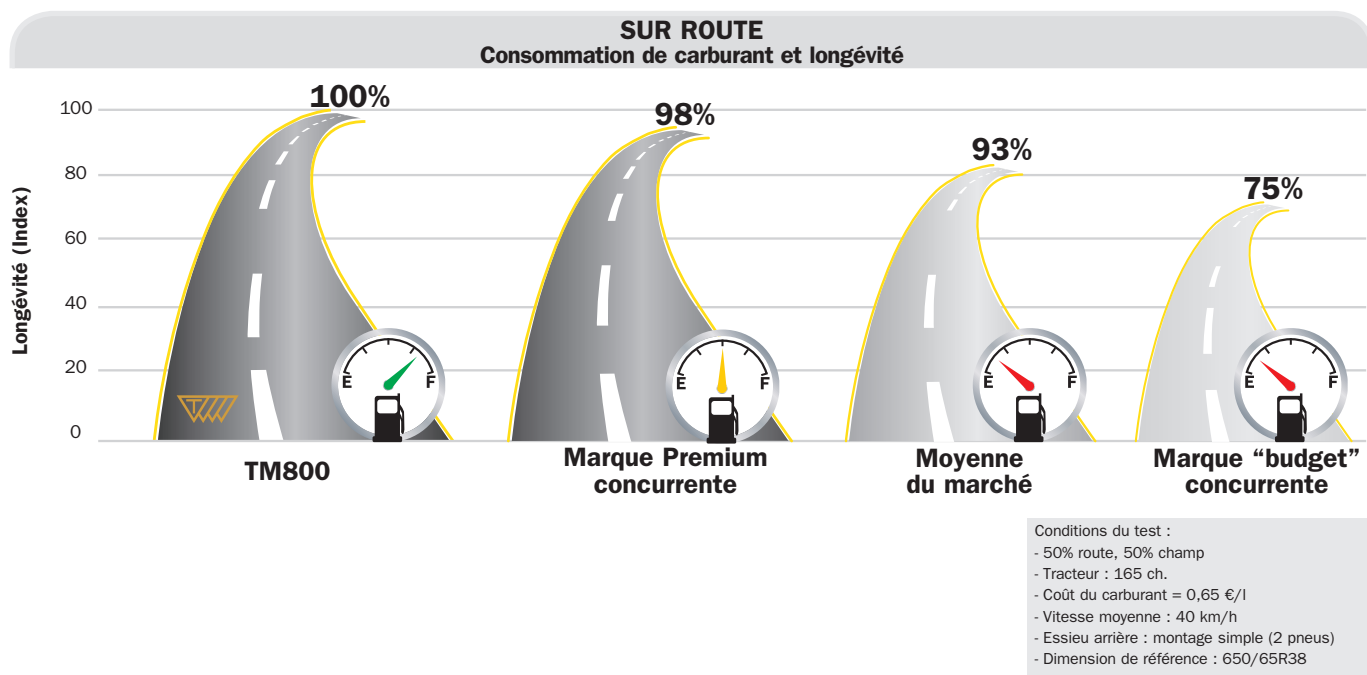
- Coûts moyen d'exploitation par heure = 60 €
- Y compris l'évaluation du coût connexe aux performances du pneu à l'usure

Un investissement à long terme sur route

Toute la gamme TM800 est en indice «D» et peut donc atteindre 65km/h* sur route avec une pression nominale de 1,6 bar. L'optimisation de la carcasse et l'excellente qualité des matériaux utilisés garantissent un très bon maniement du véhicule et des performances du pneu identiques même à

vitesse élevée. La qualité de la gamme TM800 est confirmée par des performances dépassant les normes habituelles. Elle permet également des économies de carburant par rapport à ses concurrents.

(*) Si autorisé par la législation en vigueur dans le pays.



En terme de temps de travail, la comparaison avec les principaux fabricants de marques premium souligne les excellentes économies générées par le TM800, même en conditions de travail difficiles. C'est pour cette raison que les pneus Trelleborg représentent un investissement rentable à long terme.



Le TM800 consomme 8% de carburant en moins et a une longévité de 300 heures de plus que la moyenne du marché

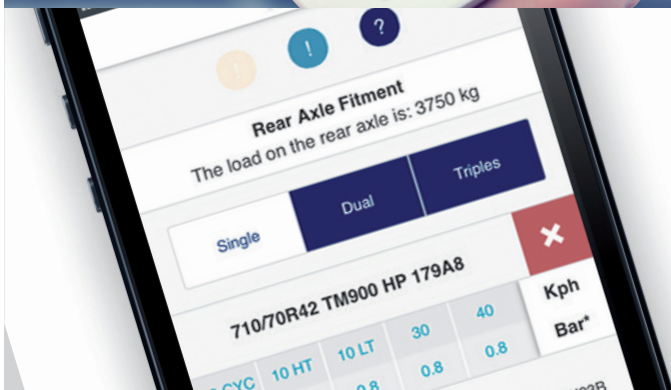


Gain jusqu'à 380 € après 500 heures, vs la moyenne du marché



Le meilleur du confort

La très grande stabilité de conduite du TM800, même dans les conditions de travail les plus difficiles, permet une conduite parfaite du tracteur et davantage de sécurité pour le conducteur.



Obtenez le meilleur de vos TM800 et effectuez votre propre simulation d'économie.

Téléchargez le **Calculateur de Charge** Trelleborg et le **Tire Efficiency** à partir d'App Store ou de Google Play.

Téléchargement gratuit sur :



www.trelleborg.com/wheels/agri/apps/fr

TM800

DIMENSION	Profil	SW mm	OD mm	SLR mm	RC mm	SRI	Jante	Jantes Tolérées	Type	Chambre à air
320/65R18 109A8 (109B)	TM800	310	871	388.5	2585	425	W9	W10 - W10.5 - W11	TUBELESS	
340/65R18 113A8 (113B)	TM800	320	900	396	2695	425	W9	W10 - W10.5 - W11	TUBELESS	
440/65R24 128D	TM800	441	1182	537	3545	575	DW14L	W13 - W14L - W15L(°) DW13 - DW15L(°)	TUBELESS	14.9-24 TR218
480/65R24 133D	TM800	479	1234	563	3670	600	DW15L	W14L - W15L - W16L(°) DW14L - DW15L - DW16L(°)	TUBELESS	16.9-24 TR218
540/65R24 140D	TM800	530	1312	595	3940	625	DW16L	W16L - W15L(°) W18L - DW15L(°)	TUBELESS	16.9-24 TR218
540/65R24 * 146A8	TM800	535	1312	595	3940	625	DW16L	W16L - W15L(°) W18L - DW15L(°)	TUBELESS	16.9-24 TR218
540/65R26 141D	TM800	540	1365	615	4060	650	DW16L	W15L(°) - W16L - W18L DW18L - DW15L(°)	TUBELESS	16.9-26 TR218
440/65R28 131D	TM800	441	1283	583	3905	625	W14L	W13L	TUBELESS	16.9-28 TR218
480/65R28 136D	TM800	479	1335	605	4025	650	DW15L	W14L - W15L - W16L(°) DW14L - DW16L(°)	TUBELESS	16.9-28 TR218
540/65R28 142D	TM800	530	1413	637	4240	675	DW16L	W15L(°) - W16L - W18L DW15L(°) - DW18L	TUBELESS	16.9-28 TR218
600/65R28 147D	TM800	590	1491	660	4447	700	DW18L	W18L - DW20B	TUBELESS	16.9-28 TR218
540/65R30 143D	TM800	530	1464	665	4400	700	DW16L	W15L(°) - W16L - W18L DW15L(°) - DW18L	TUBELESS	18.4-30 TR218
540/65R34 145D	TM800	530	1566	710	4710	750	DW16L	W15L(°) - W16L - W18L DW15L(°) - DW18L	TUBELESS	16.9-34 TR218
600/65R34 151D	TM800	600	1644	740	4920	775	DW20B	DW18L - W18L	TUBELESS	
540/65R38 147D	TM800	530	1667	760	5010	800	DW16L	W15L(°) - W16L - W18L DW15L(°) - DW18L	TUBELESS	18.4-38 TR218
600/65R38 153D	TM800	590	1745	785	5210	825	DW18L	W18L - DW20B	TUBELESS	20.8-38 TR218
650/65R38 157D	TM800	645	1811	815	5395	875	DW20L	W18L(°) - DW18L(°)	TUBELESS	20.8-38 TR218
710/70R38 166D	TM800	716	1959	884	5765	925	DW23B		TUBELESS	
710/70R38 166D	TM800 Sugar Cane	716	1959	884	5765	925	DW23B		TUBELESS	
710/70R38 175D	TM800 Forage	715	1960	884	5885	925	DW23B		TUBELESS	
600/65R42 154D	TM800	590	1847	830	5580	875	DW18L	W18L - DW20B	TUBELESS	20.8-42 TR218
650/65R42 158D	TM800	645	1913	860	5780	925	DW20B	W18L(°) - DW18L(°)	TUBELESS	20.8-42 TR218
650/65R42 165D (168A8) Design data	TM800	645	1927		5815	925	DW20B	DW18L	TUBELESS	20.8-42 TR218

TM800 ProgressiveTraction

DIMENSION	Profil	SW mm	OD mm	SLR mm	RC mm	SRI	Jante	Jantes Tolérées	Type	Chambre à air
540/65R28 142D	TM800 ProgressiveTraction	525	1425	630	4240	675	DW16L	W15L(°) - W16L - W18L DW15L(°) - DW18L	TUBELESS	16.9-28 TR218
650/65R38 157D	TM800 ProgressiveTraction	650	1820	810	5395	875	DW20B	W18L(°) - DW18L(°)	TUBELESS	20.8-38 TR218

TM800 HS

DIMENSION	Profil	SW mm	OD mm	SLR mm	RC mm	SRI	Jante	Jantes Tolérées	Type	Chambre à air
540/65R28 149D (146E)	TM800 HS	530	1413	637	4220	675	DW16L	W15L(°) - W16L - W18L DW15L(°) - DW18L	TUBELESS	16.9-28 TR218
600/65R28 154D (151E)	TM800 HS	590	1491	660	4490	700	DW18L	W18L - DW20B	TUBELESS	16.9-28 TR218
540/65R30 150D (147E)	TM800 HS	530	1464	665	4445	700	DW16L	W15L(°) - W16L - W18L DW15L(°) - DW18L	TUBELESS	18.4-30 TR218
540/65R34 152D (149E)	TM800 HS	530	1566	710	4710	750	DW16L	W15L(°) - W16L - W18L DW15L(°) - DW18L	TUBELESS	16.9-34 TR218
600/65R34 157D (154E)	TM800 HS	600	1660	745	4965	775	DW20B	DW18L - W18L	TUBELESS	
540/65R38 153D (150E)	TM800 HS	516	1709	760	5181	800	DW16L	W15L(°) - W16L - W18L DW15L(°) - DW18L	TUBELESS	18.4-38 TR218
650/65R38 163D (159E)	TM800 HS	645	1811	815	5450	875	DW20B	W18L(°) - DW18L(°)	TUBELESS	20.8-38 TR218
650/65R38 166D (169A8) Design data	TM800 HS	657	1818	823	5480	875	DW20B		TUBELESS	20.8-38 TR218
710/70R38 171D (168E)	TM800 HS	711	1973	884	5928	925	DW23B		TUBELESS	

(°) = Pour ces jantes, merci de contacter le correspondant Trelleborg de votre région

(*) = Pour engins de récolte



TRELLEBORG



Trelleborg Wheel Systems France S.A.S.
 Holdiparc 5, Parc Tertiaire de la Croix, BP 10555, 60205 Compiègne cedex
 Tél. : +33 (0)820 89 56 31 (prix d'un appel local), Fax : +33 (0)3 44 23 08 17
 tws.france@trelleborg.com, www.trelleborg.com/wheels/fr
 SAS au capital de 138 165 €, RCS Compiègne B 410 783 492