



TRELLEBORG



Trelleborg



Gamme Agro-industrielle



La gamme agro-industrielle radiale Trelleborg est spécialement conçue pour les dernières générations de chariots télescopiques, tractopelles et chargeurs compacts. Polyvalent, le TH400 est capable d'évoluer sur les sols les plus difficiles tout en s'adaptant aux conditions les plus exigeantes. Il assure une grande stabilité de la machine même lorsque le bras télescopique est déployé au maximum. Pour le transport routier et l'utilisation sur chantier, le TH500 est la solution idéale. Ce pneu présente des caractéristiques avancées et offre une expérience de conduite haut de gamme. Les pneus Trelleborg TH400 et TH500 participent au succès de vos opérations.



**DURÉE DE VIE
ACCURUE**



**EXCELLENTE
STABILITÉ**



**FAIBLE
CONSOMMATION
DE CARBURANT**



**RÉDUCTION
DE L'IMPACT
ENVIRONNEMENTAL**

TH400

Durée de vie accrue

La bande de roulement innovante du TH400 a été conçue pour maximiser la résistance à l'abrasion et à l'usure, augmentant ainsi la longévité du pneu, y compris sur les sols les plus durs.

1 Bords extérieurs des crampons arrondis augmentant la résistance aux agressions

2 Surface du nez de crampon plus importante pour limiter l'usure et augmenter la portance

3 Renfort au centre de la bande de roulement pour rigidifier les nez de crampon

4 Facettes inter-crampons pour faciliter l'auto-nettoyage



Performance de traction optimale

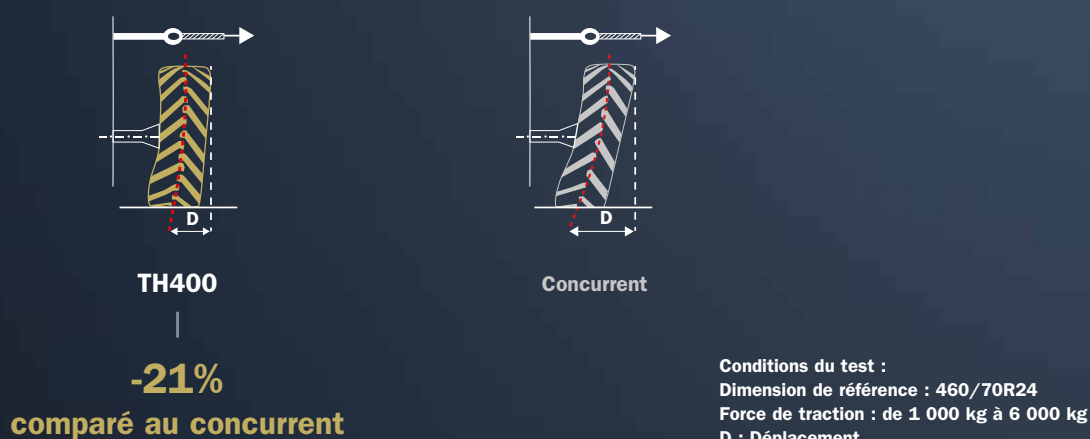
Inspirée des bandes de roulement des tracteurs agricoles, la section centrale plus épaisse garantit une excellente traction aux champs et un comportement routier optimal. Les formes de l'épaule et des barrettes améliorent la traction sur les sols boueux et meubles.

La conception unique de la surface inter-crampons améliore l'auto-nettoyage et augmente les performances du pneumatique.

Stabilité latérale élevée très bonne maniabilité

La carcasse radiale du TH400 est dotée d'une structure renforcée qui confère une grande stabilité à la machine même sur les terrains difficiles, tout en garantissant une grande maniabilité et un excellent confort. Les résultats des tests effectués sur le TH400 mettent en évidence une réduction de la déformation latérale de plus de 20%.

Stabilité latérale - Index



Réduction de la consommation de carburant, diminution des émissions

Le TH400 donne d'excellents résultats en terme de résistance au roulement permettant de diminuer la consommation de carburant, ce qui améliore la rentabilité de votre exploitation tout en respectant l'environnement.

Consommation de carburant - l/h

La valeur la plus basse est la meilleure



Jusqu'à 1.710 € d'économie
par an comparé au coût
moyen du marché

Conditions de test :
Dimension de référence : 460/70R24
Véhicule : 120 ch
Coût du carburant : 0,65 €/l
900 heures de travail par an

TH500

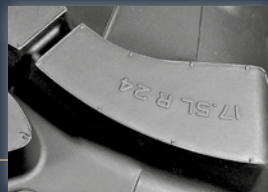
Résistance supérieure de la bande de roulement

La conception de la bande de roulement du TH500 est très refermée au centre, afin de garantir une grande longévité du pneumatique. Toutefois, elle est ouverte dans la zone de l'épaule pour permettre un parfait nettoyage du pneu, renforcé par les facettes inter-crampons. Globalement, la conception de la bande de roulement assure une grande capacité de traction et des performances supérieures d'auto-nettoyage.

- 1 Flanc renforcé pour éviter les dommages et renforcer la stabilité



- 2 Crampon plus large à l'épaule pour une meilleure stabilité latérale



- 3 Zone centrale pleine pour une plus grande résistance de la bande de roulement dans toutes les conditions opérationnelles



- 4 Facettes inter-crampons pour renforcer la capacité d'auto-nettoyage



Performance d'usure inégalée

Dans les applications agro-industrielles, une résistance élevée à l'usure est primordiale pour prolonger la durée de vie des pneus et garantir un fonctionnement optimal ainsi qu'un confort supérieur y compris sur les terrains difficiles.

Pour réduire les temps d'arrêt de votre machine, augmenter votre productivité et diminuer les coûts de maintenance, il est nécessaire d'être équipé de pneus ayant une durée de vie maximale.

Une résistance à l'usure optimale permet de limiter les déchets et favorise le développement durable. En conclusion, une résistance élevée à l'usure est essentielle pour des pneus agro-industriels durables, performants et rentables.

Taux d'usure - Index

La valeur la plus élevée est la meilleure



Conditions du test :
Dimensions de référence : 460/70R24
Charges : 4370 kg/pneu
Pression : 4.0 bar
Vitesse : 17 km/h

Durée de vie - Index

La valeur la plus élevée est la meilleure



Dimension de référence : 460/70R24

TH400 Agro-Industriel

| Dimension | Profil | SW mm | OD mm | SLR mm | RC mm | SRI | Jante | Jantes tolérées | Type | Chambre à air |
|---|--------|----------|----------|-----------|----------|-----|-------|---------------------------|----------|------------------|
| 11LR16 130A8 (replaces 122A8) | TH400 | 280 | 845 | 370 | 2510 | 400 | W8 | W10L | Tubeless | |
| 340/80R18 143A8 (143B) (12.5-18) | TH400 | 351 | 994 | 440 | 3020 | 475 | 11 | W10-11SDC W11-12-12SDC | Tubeless | |
| 400/70R18 147A8 (147B) (15.5/70-18) | TH400 | 403 | 1010 | 450 | 3040 | 475 | 13 | 12 - 12SDC | Tubeless | |
| 400/70R20 149A8 (149B) (16.0/70-20) | TH400 | 395 | 1065 | 475 | 3200 | 525 | 13 | 12 - 12SDC 13SDC - 14 | Tubeless | |
| 400/70R24 152A8 (152B) (16.0/70-24) | TH400 | 400 | 1165 | 520 | 3520 | 575 | DW13 | DW14L - W14L | Tubeless | |
| 440/80R24 161A8 (161B) (16.9-24) | TH400 | 457 | 1312 | 585 | 3975 | 625 | DW14L | DW15L - 14 - TW14L | Tubeless | |
| 460/70R24 159A8 (159B) (17.5L-24) | TH400 | 465 | 1250 | 555 | 3790 | 600 | DW15L | DW14L-DW16L 14-TW14L | Tubeless | |
| 500/70R24 164A8 (164B) (19.5L-24) | TH400 | 495 | 1302 | 580 | 3940 | 625 | DW16L | DW15L - 16 | Tubeless | |
| 480/80R26 160A8 (160B) (18.4-26) | TH400 | 495 | 1425 | 630 | 4315 | 675 | DW15L | DW16L | Tubeless | |
| 440/80R28 156A8 (156B) (16.9-28) | TH400 | 457 | 1418 | 633 | 4295 | 675 | DW14L | DW15L | Tubeless | |

TH500 Agro-Industriel

| Dimension | Profil | SW mm | OD mm | SLR mm | RC mm | SRI | Jante | Jantes tolérées | Type | Chambre à air |
|---|--------|----------|----------|-----------|----------|-----|-------|---------------------------------|----------|------------------|
| 340/80R18 143A8 (143B) | TH500 | 351 | 990 | 440 | 2965 | 475 | 11 | W10 - 11SDC W11 - 12 - 12SDC | Tubeless | |
| 400/70R20 149A8 (149B) | TH500 | 405 | 1070 | 475 | 3170 | 525 | 13 | 12 - 12SDC - 13SDC - 14 | Tubeless | |
| 460/70R24 159A8 (159B) (17.5L-24) | TH500 | 470 | 1250 | 560 | 3735 | 600 | DW15L | DW14L - DW16L - TW14L | Tubeless | |
| 500/70R24TL IND (164A8) | TH500 | 500 | 1300 | 575 | 3885 | 625 | DW16L | DW15L - 16 | Tubeless | |





Commandez nos pneus en ligne



Découvrez notre site internet

Suivez-nous

