



# Trelleborg

## XP1000



# XP1000 Mucho más para su negocio

La experiencia de Trelleborg en el mundo de la manipulación de materiales ha conducido al desarrollo del XP1000, destinado específicamente para operaciones de máxima intensidad. El nuevo producto es el superelástico perfecto para operar en almacenes, patios portuarios, talleres y, en general, en cualquier servicio de manipulación de materiales en tierra, entornos en los que ofrece un rendimiento superior en términos de kilometraje, durabilidad, consumo de energía, estabilidad y confort.



MAYOR  
VIDA ÚTIL



BAJO CONSUMO  
DE ENERGÍA



CONFORT  
SUPERIOR



ESTABILIDAD  
EXCELENTE



MENOR  
IMPACTO  
AMBIENTAL



FÁCIL  
SUSTITUCIÓN

# Prestaciones superiores para aplicaciones de intensidad máxima

El XP1000 aporta la máxima resistencia en aplicaciones de gran intensidad. Disfrute siempre del máximo rendimiento sin importar la velocidad, el peso de la carga o la duración de la jornada.





# Diseño de última generación

Las avanzadas bandas de rodadura del XP1000 se fabrican con compuestos de alto rendimiento, lo que se traduce en una larga vida útil tanto en operaciones en interior como en el exterior. Este superelástico incorpora, además, la tecnología Pit Stop Line, que permite conocer con un 100% de precisión el momento idóneo para proceder a la sustitución de las ruedas.

- 1 Amplia zona de contacto central con perfil de costilla circular para minimizar las vibraciones y aumentar la manejabilidad en aplicaciones bajo techo
- 2 Tacos muy profundos que proporcionan una óptima tracción en aplicaciones en el exterior
- 3 Perfil de banda de rodadura de gran profundidad que aumenta la vida útil
- 4 Nuevo flanco de forma cóncava que garantiza un óptimo confort de operación
- 5 Protector de llanta protuberante para minimizar los daños



Diseño del dibujo patentado

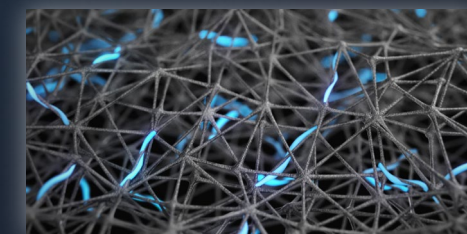
# Tecnología de vanguardia para unos resultados extraordinarios



**Nueva banda de rodadura**  
Fabricada con materiales de alto rendimiento para aumentar al máximo la vida útil incluso en las aplicaciones más exigentes.



**Capa de amortiguación intermedia**  
Mantiene la temperatura interior del superelástico bajo control incluso en condiciones de trabajo extremas, al tiempo que absorbe las irregularidades, minimizando las vibraciones y mejorando el confort y la seguridad del operador.



**Compuesto innovador de fibra**  
Más rígido que las opciones convencionales, proporciona un agarre más firme a la llanta, incrementando la estabilidad de la maquinaria incluso cuando se transportan cargas pesadas.



APROX. 100 HORAS DE VIDA ÚTIL RESTANTE





# El producto adecuado para sus necesidades

Nuestro exclusivo sistema de etiquetado ayuda a los clientes a encontrar el superelástico perfecto para cada tarea.

Consulte las etiquetas de referencia de Trelleborg según:

- Intensidad
- Compuesto
- Pit Stop Line\*

De este modo encontrará el producto que mejor se adapta a las exigencias de sus operaciones.



## Compuestos disponibles



**Multipurpose:** compuesto Premium con desgaste óptimo y excelente nivel de resistencia a la rodadura.



**Non marking:** compuesto blanco Premium que no deja huellas sobre la superficie. Desgaste óptimo y excelente resistencia a la rodadura. Excepcional disipación del calor.



**Electrically conducting:** compuesto negro especial que mejora la seguridad en entornos inflamables o con riesgo de explosiones. Evita descargas eléctricas y la generación de chispas.



**ProHD:** compuesto especial para tareas pesadas. Proporciona una mayor capacidad de carga y el máximo tiempo de actividad.



**ProTex:** compuesto específico de tipo conductivo que evita descargas eléctricas y no deja huellas en el suelo.



**ProEnergy:** compuesto fresco diseñado para operar en distancias largas y a velocidad constante. Garantiza un menor consumo en carretillas elevadoras eléctricas.



**Heatshield:** compuesto súper Premium formulado con retardante de llamas para operar en temperaturas ambiente elevadas.

\* Según disponibilidad

# Más sostenible que nunca

El innovador compuesto de fibra se produce con materiales reciclados, lo que, unido a nuestra exclusiva tecnología Pit Stop Line, ayuda a reducir los residuos. Todo ello unido a un diseño que proporciona un gran rendimiento a pesar de la reducción de peso. Esto se traduce en un importante ahorro de materiales y contribuye a una gran reducción de emisiones de CO2.





# Un valor seguro para sus operaciones

El XP1000 le ayuda a reducir los costes y a aumentar al máximo la eficiencia de su maquinaria. Se ha diseñado para ofrecer una mayor duración que sus competidores, lo que equivale a un menor coste por hora de funcionamiento durante toda su vida útil.

Su avanzada estructura y la fórmula de su compuesto proporcionan una resistencia a la rodadura muy baja, lo que permite aumentar la autonomía de la batería en el caso de las carretillas elevadoras eléctricas y reducir el consumo de combustible en la maquinaria de combustión interna.

## Índice de desgaste

*Cuanto menos, mejor*



**Hasta un 9%**  
mejor que sus competidores

## Índice de consumo de combustible/batería

*Cuanto menos, mejor*



**Hasta un 7%**  
mejor que sus competidores

## Índice de resistencia

*Cuanta más, mejor*



**Hasta un 21%**  
mejor que sus competidores

## Índice de confort

*Cuanto más, mejor*



**Hasta un 13%**  
mejor que sus competidores

# Seguridad y fiabilidad en su máxima expresión

El nuevo XP1000 tiene como objetivo proporcionar la máxima fiabilidad y seguridad a los operarios de maquinaria.

La extensa fase de investigación y desarrollo a la hora de incorporar nuevos materiales avala la fiabilidad del superelástico, evitando, además, la generación de calor durante un uso prolongado. Ofrece una resistencia a la temperatura un 21% superior a la de productos de la competencia, incluso en aplicaciones de intensidad máxima, y un nivel de confort un 13% superior al de otras marcas de primera línea.

Una mayor duración, una vida útil más larga y una menor generación de residuos conllevan un decisivo impulso hacia la eficiencia, la sostenibilidad y el bienestar de las personas en todo el mundo.

Medida	Medida alternativa	Llanta	Dibujo	LOC	Dimensiones del producto [mm]		Capacidad de carga [kg]		
					Diámetro total	Anchura de sección	Estático	Carretillas elevadoras contrapesadas hasta 25 km/h	
								Rueda de carga	Rueda directriz
3.00-4**		2.10-4	Tracción		252	84	295	260	195
3.00-4**		2.50C-4	Tracción		252	84	295	260	195
4.00-4**		2.50C-4	Tracción		307	92	625	535	410
4.00-8*		3.00D-8	Tracción	•	405	109	1.100	950	730
4.00-8*		3.75P-8	Tracción		405	120	1.175	1.010	775
15x4½-8	125/75-8	3.00D-8	Tracción	•	373	114	1.210	1.040	800
15x4½-8**	125/75-8	3.00D-8	Ribbed	•	377	118	1.210	1.040	800
15x4½-8	125/75-8	3.25D-8	Tracción		373	114	1.210	1.040	800
5.00-8		3.00D-8	Tracción	•	453	119	1.650	1.415	1.090
5.00-8		3.75P-8	Tracción		453	144	1.740	1.495	1.150
16x6-8	150/75-8	4.33R-8	Tracción	•	410	153	1.740	1.495	1.150
17x7-8**		4.33R-8	Liso		430	159	2.160	1.860	1.430
18x7-8	180/70-8	4.33R-8	Tracción	•	451	153	2.490	2.145	1.650
18x7-8**	180/70-8	4.33R-8	Liso	•	456	158	2.490	2.145	1.650
18x9-8**		4.33R-8	Liso		457	207	2.870	2.470	1.900
140/55-9	15x5.5-9	4.00E-09	Tracción	•	378	134	1.360	1.170	900
6.00-9		4.00E-09	Tracción	•	523	139	2.190	1.885	1.450
21x8-9	200/75-9	6.00E-09	Tracción	•	518	186	3.200	2.755	2.120
6.50-10		5.00F-10	Tracción	•	569	162	2.720	2.340	1.800
180/60-10		5.00F-10	Tracción	•	454	162	2.795	2.410	1.850
200/50-10		6.50F-10	Tracción	•	453	200	2.870	2.470	1.900
23x9-10	225/75-10	6.50F-10	Tracción	•	582	201	4.000	3.445	2.650
7.00-12		5.00S-12	Tracción	•	648	174	3.380	2.920	2.240
7.00-12**		5.00S-12	Liso	•	650	172	3.380	2.920	2.240
23x10-12	250/60-12	8.00G-12	Tracción	•	577	240	4.380	3.770	2.900
23x10-12**	250/60-12	8.00G-12	Liso	•	583	240	4.380	3.770	2.900
27x10-12	250/75-12	8.00G-12	Tracción	•	674	240	4.530	3.900	3.000
315/45-12		10.00G-12	Tracción	•	573	288	5.210	4.485	3.450
23x5-13**		3.75P-13	Tracción	•	617	138	1.740	1.495	1.150
5.50-15		4.5-15	Tracción		661	150	2.490	2.145	1.650
6.00-15		4.5-15	Tracción		692	158	2.720	2.340	1.800

Medida	Medida alternativa	Llanta	Dibujo	LOC	Dimensiones del producto [mm]		Capacidad de carga [kg]		
					Diámetro total	Anchura de sección	Estático	Carretillas elevadoras contrapesadas hasta 25 km/h	
								Rueda de carga	Rueda directriz
7.00-15*	29x8-15	5.5-15	Tracción	•	722	195	4.115	3.545	2.725
7.00-15*	29x8-15	6.0-15	Tracción		722	195	4.115	3.545	2.725
7.50-15**		5.5-15	Tracción		745	194	4.530	3.900	3.000
7.50-15**		6.0-15	Tracción		745	194	4.530	3.900	3.000
7.50-15**		6.5-15	Tracción	•	745	194	4.530	3.900	3.000
8.25-15		5.5-15	Tracción		805	210	5.360	4.615	3.550
8.25-15		6.5-15	Tracción	•	805	210	5.510	4.750	3.650
28x9-15	225/75-15 (8.15-15)	7.0-15	Tracción	•	687	222	4.530	3.900	3.000
250-15	250/70-15	7.0-15	Tracción	•	709	242	5.510	4.745	3.650
250-15	250/70-15	7.5-15	Tracción	•	709	242	5.510	4.745	3.650
300-15	315/70-15	8.0-15	Tracción	•	808	257	6.795	5.850	4.500
355/45-15	28x12½-15	9.75-15	Tracción	•	681	295	6.610	5.690	4.375
355/50-15		9.75-15	Tracción	•	712	295	6.610	5.690	4.375
355/65-15	32x12½-15 (350-15)	9.75-15	Tracción	•	818	295	9.060	7.800	6.000
400/60-15		11.00-15	Tracción		815	325	10.420	8.970	6.900
7.50-16	250/80-16	5.5-16	Tracción		753	205	4.645	4.000	3.075
9.00-20**	270/95-20	6.5-20	Tracción		985	232	6.795	5.400	4.500
9.00-20**	270/95-20	7.0-20	Tracción		985	232	6.795	5.400	4.500
10.00-20**	290/95-20	6.5-20	Tracción		1.028	262	7.365	5.850	4.875
10.00-20**	290/95-20	7.5-20	Tracción		1.028	262	7.550	6.000	5.000
10.00-20**	290/95-20	7.5-20	Liso		1.009	250	7.550	6.000	5.000
10.00-20**	290/95-20	8.0-20	Tracción		1.028	262	7.550	6.000	5.000
11.00-20**	300/95-20	8.0-20	Tracción		1.040	260	8.230	6.540	5.450
12.00-20**	330/95-20	8.0-20	Tracción		1.092	276	9.515	7.560	6.300
12.00-20**	330/95-20	8.0-20	Liso		1.090	260	9.515	7.560	6.300
12.00-20**	330/95-20	8.5-20	Tracción		1.092	276	9.515	7.560	6.300
12.00-20**	330/95-20	8.5-20	Liso		1.090	260	9.515	7.560	6.300
12.00-20**	330/95-20	10.0-20	Tracción		1.092	335	9.815	7.800	6.500
12.00-20**	330/95-20	10.0-20	Liso		1.090	312	9.815	7.800	6.500
355/50-20*		10.0-20	Tracción	•	833	335	10.420	8.970	6.900
355/50-20*		10.0-20	Liso	•	834	310	10.420	8.970	6.900
465/55-20*		16.0-20	Tracción		1.020	464	13.590	10.800	9.000
12.00-24**	330/95-24	8.5-24	Tracción		1.185	315	10.120	8.040	6.700
12.00-24**	330/95-24	10.0-24	Tracción		1.185	315	11.325	9.000	7.500
14.00-24**	385/95-24	10.0-24	Tracción		1.321	335	13.970	11.100	9.250
14.00-25**		11.25-25	Tracción		1.334	373	14.850	11.800	9.825
16.00-25**	445/95-25	11.25-25	Tracción		1.445	410	18.875	15.000	12.500

\* Disponible en junio de 2022.  
 \*\* Disponible en el Q4-2022. Dimensiones del diseño.





Visite nuestra página web  
[trelleborg-tires.com/es](http://trelleborg-tires.com/es)

Puede seguirnos en



Yokohama TWS Spain S.A.  
C/Pau Claris, 163. 3º - 08037 Barcelona  
Teléfonos: 932 08 14 80 / 914 90 44 80 - [twse@yokohama-tws.com](mailto:twse@yokohama-tws.com)  
[www.trelleborg-tires.com/es](http://www.trelleborg-tires.com/es)

