

TM1060. Verrijk uw gewassen.



Download gratis deze applicatie



Tire iBrochure

Uw grond verdient de lichtste aanraking

Meer dan 50% van de CO₂-footprint in de voedselproductie wordt veroorzaakt door de landbouw

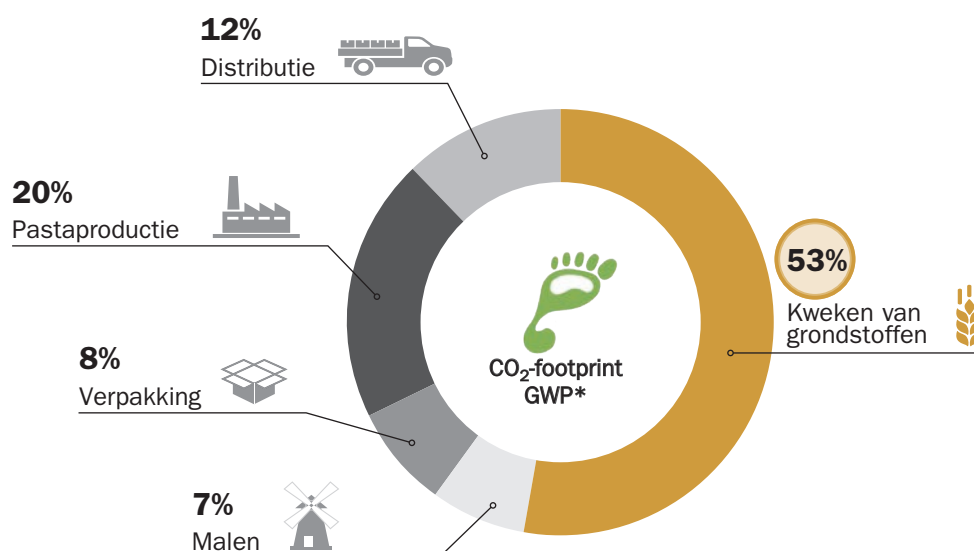
Volgens recent onderzoek naar de ecologische footprint van de voedselindustrie is landbouw verantwoordelijk voor een aanzienlijk deel van de CO₂-uitstoot in de voedselproductie.

Daarom is het noodzakelijk dat de landbouwindustrie zijn deel levert in het verbeteren van zijn prestaties, door de gevolgen voor het milieu te verminderen.



Voorbeeld van voedselproductie op basis van graan

Minder is beter



*GWP = Global Warming Potential: de bijdrage van de uitstoot aan de opwarming en klimaatverandering op aarde.

Trelleborg TM1060 Verrijk uw landbouwbedrijf

Trelleborg-banden verminderen de CO₂-uitstoot van uw tractor met 6%

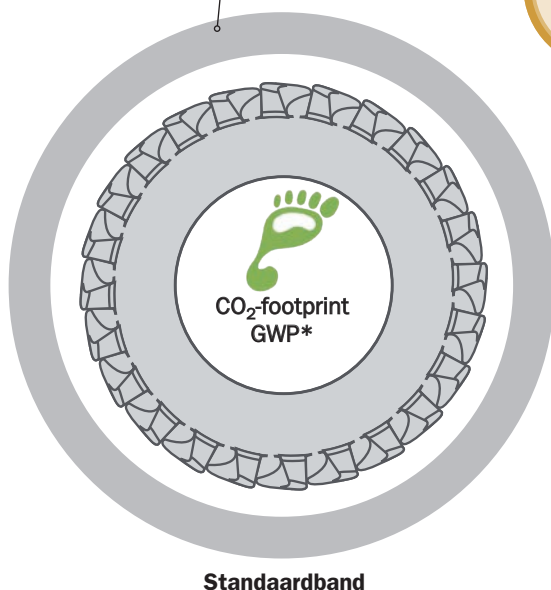
De onlangs geïntroduceerde nieuwe BlueTire™ technologie van Trelleborg garandeert de lichtste aanraking op de grond. Zoals te zien is in het onderstaande schema,

zorgt de Blue Tire technologie voor een afname van 6% van de CO₂-footprint over de levensduur van een Trelleborg-band.

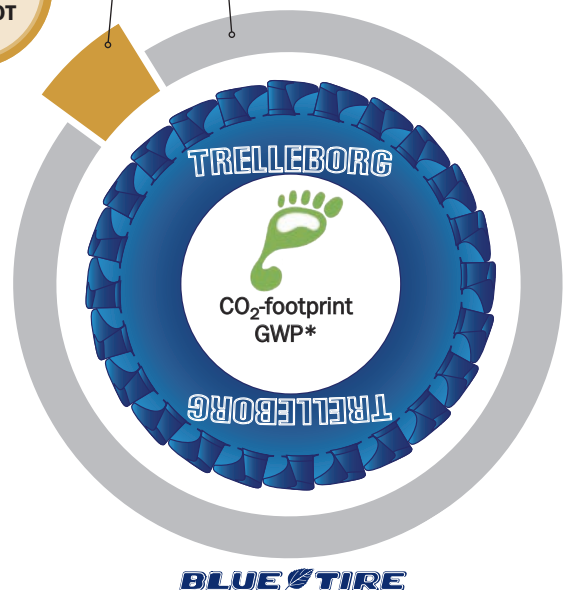


% CO₂-uitstoot voor een standaardband tijdens zijn levensduur

100% CO₂-UITSTOOT



94% CO₂-UITSTOOT



Minder is beter

*GWP = Global Warming Potential
LCA (Life Cycle Assessment) gecertificeerd door THINKSTEP

TM1060. De 3 belangrijkste kenmer van ProgressiveTraction.®

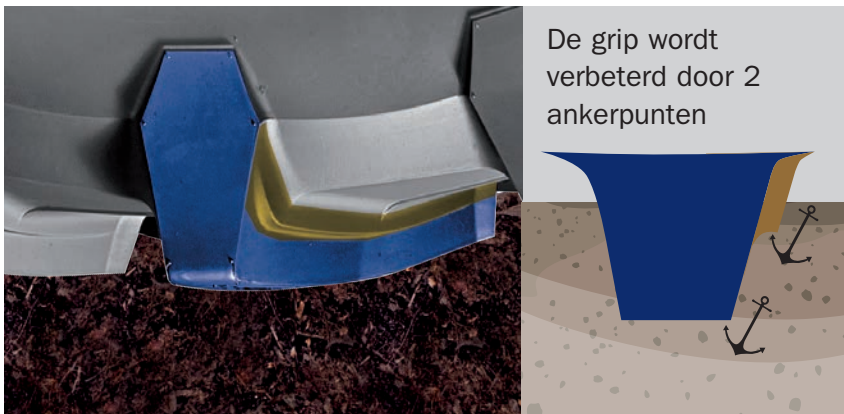
De ongeëvenaarde prestaties van de Trelleborg ProgressiveTraction® zijn het resultaat van zijn innovatieve nokken met dubbele rand. Terwijl de twee ankerpunten grip bieden, zorgt het sterkere basisvlak van de nokken voor een aanzienlijke vermindering van trillingen, slijtage en brandstofverbruik. Daarnaast verbeteren de vlakken tussen de nokken van de TM-banden, het zelfreinigend vermogen van de band.



ken

1

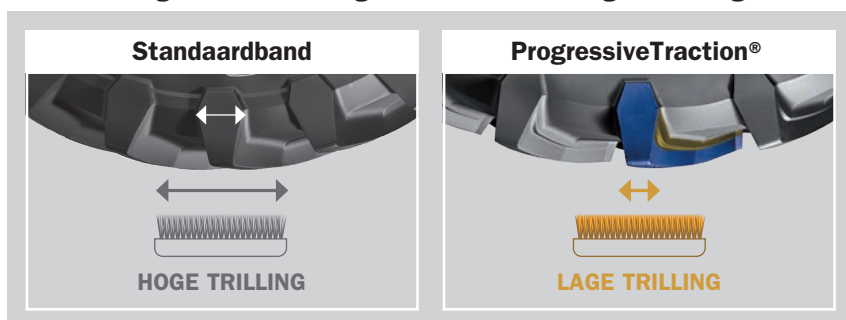
Dubbele ankerpunten



2

Minder trillingen

Bij standaardbanden gedragen de nokken zich als een "borstel". Dit versnelt de slijtage en verhoogt de rolweerstand. De bredere basis van de ProgressiveTraction® nokken zorgt voor een hogere weerstand tegen trillingen.



3

Betere zelfreiniging



Onovertroffen loopvlakontwerp

Het loopvlakontwerp van de TM1060 combineert de beste eigenschappen van de radiale landbouwproducten van Trelleborg. Terwijl het vleugeffect de loopvlakbreedte maximaal maakt, voor een extra breed oppervlak, verbetert de ProgressiveTraction® technologie de trekkracht. Bovendien leidt de hogere flexibiliteit van de zijwanden tot een zeer lage bodemverdichting, zonder dat dit invloed heeft op de sterkte van de banden.

Belangrijkste kenmerken van het loopvlak

ProgressiveTraction®

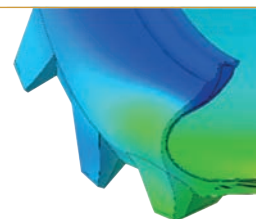
Trelleborg nokkenontwerp garandeert een lange levensduur

De vlakken tussen de nokken zorgen voor maximale zelfreiniging

Het "vleugeffect" vergroot het loopvlak

De dubbele rand van de nokken verbetert tractie & comfort

Extra flexibiliteit van de zijwanden



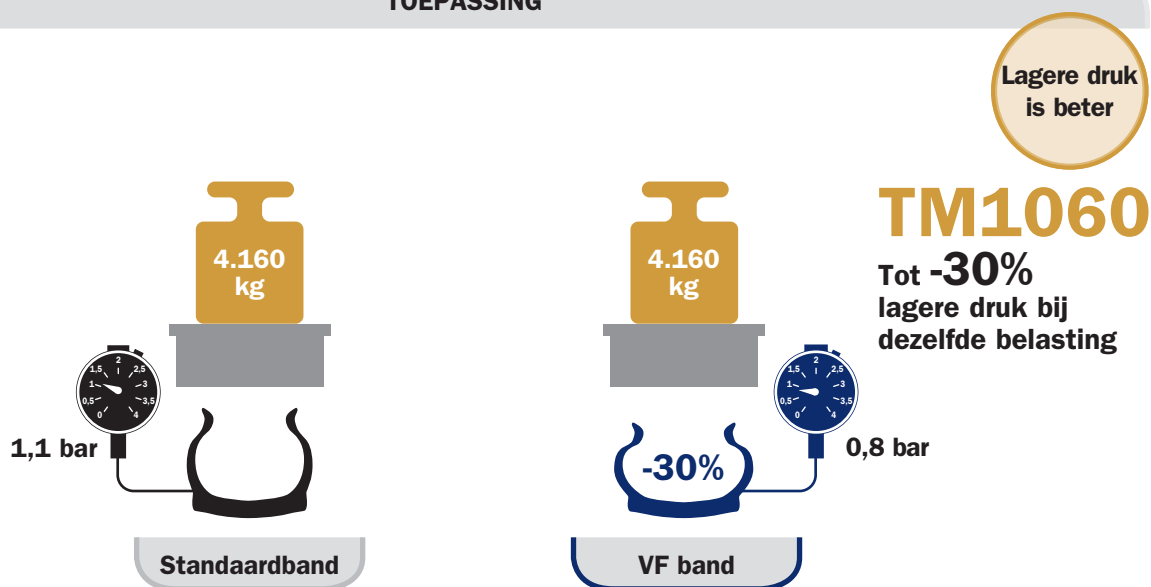
Extra efficiënt

De TM1060 beschikt over een hogere belastingscapaciteit vergeleken met dezelfde maten bij standaard-technologie. De Trelleborg /60-serie is een stap vooruit ten opzichte van banden voor tractoren met een gemiddeld en hoog vermogen, waardoor dezelfde belasting

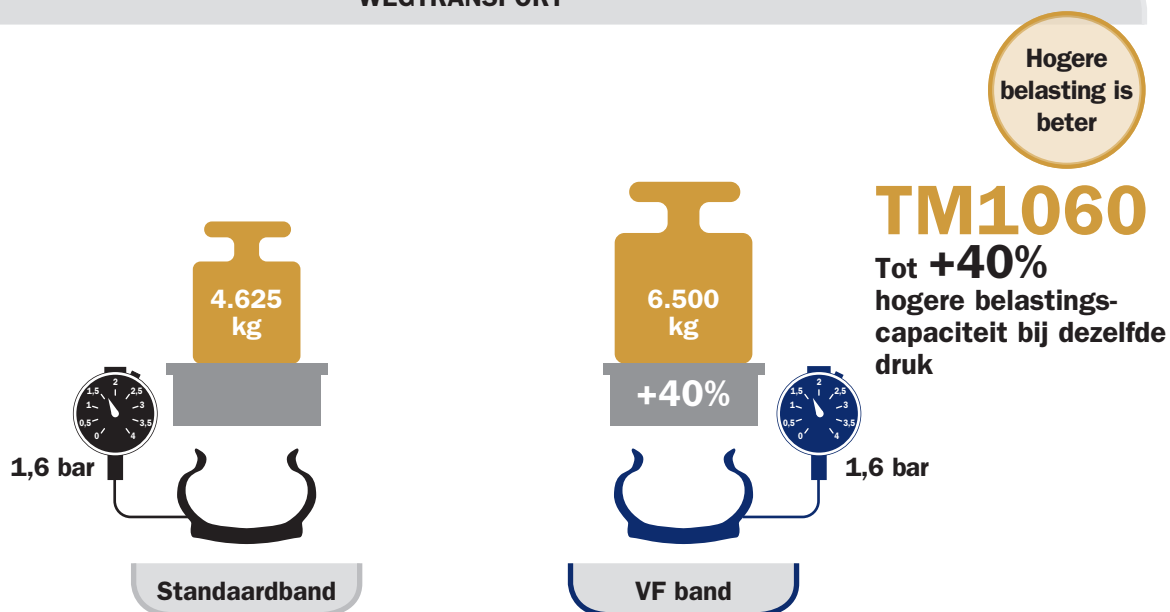
bij een lagere druk of een hogere belasting bij dezelfde druk mogelijk wordt.

De afbeelding hieronder toont duidelijk het verschil in prestaties tussen de 710/60R42 in Standaard- en VF-uitvoeringen.

TOEPASSING



WEGTRANSPORT

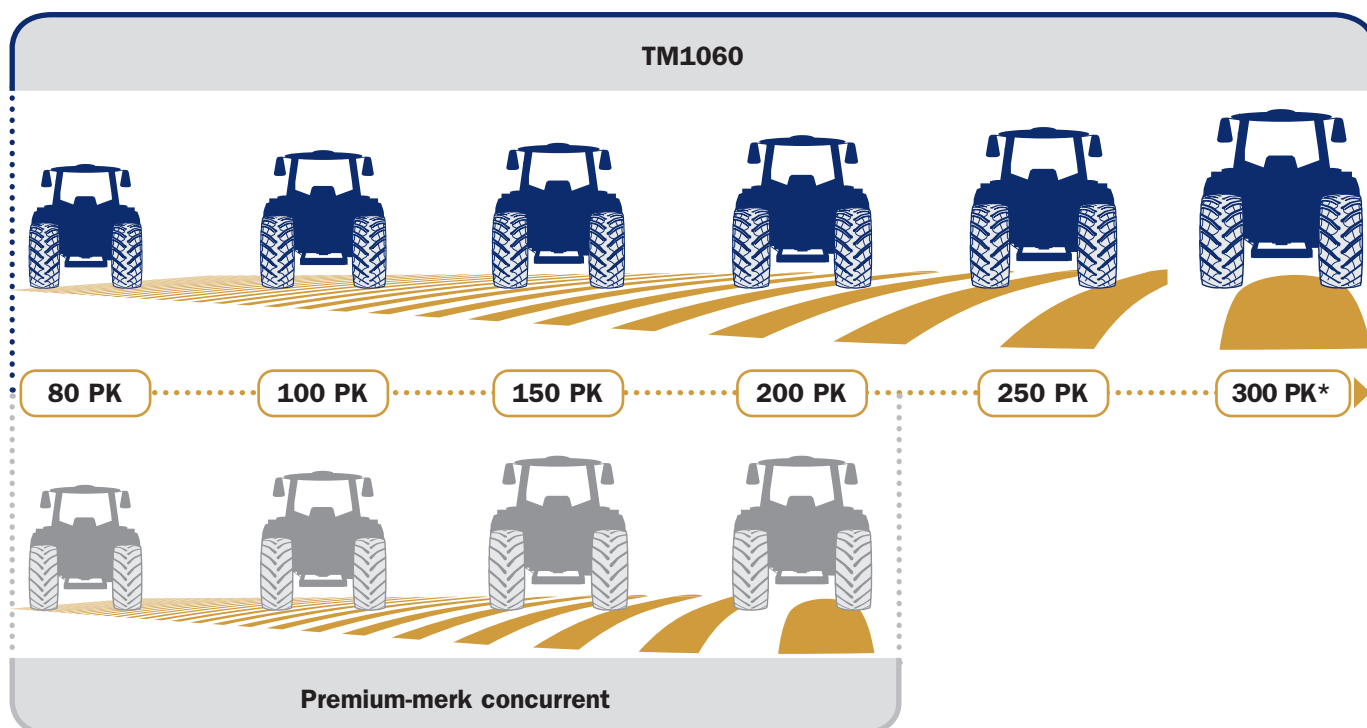


Optie voor bredere tractoren



Zonder de afmetingen van de banden te vergroten levert de TM1060 hogere prestaties in vergelijking met de bestaande /60-serie op de markt, waardoor ze geschikt zijn voor tractoren tot 300 pk - zelfs met smalle velgen.

De hoge belastingscapaciteit van deze serie maakt koppeloverbrenging door moderne transmissies van krachtige tractoren aan de grond mogelijk.



* heeft betrekking op maat VF 710/60R42

Een multifunctionele, efficiënte oplossing



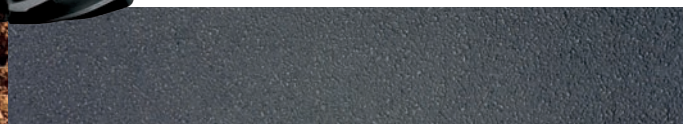
De moderne landbouw vraagt om efficiënte totaaloplossingen. In dit opzicht is de Trelleborg TM1060 de complete multifunctionele band, die beantwoordt aan de verschillende behoeften van de huidige en toekomstige landbouwwerkzaamheden. Het is de perfecte oplossing voor toepassingen die om een

lage verdichting en een breed loopvlak vragen, zoals zaaien en bodemvoorbereiding, en voor toepassingen waarbij een hoge koppeloverbrenging noodzakelijk is, zoals ploegen en bewerken. Tot slot garandeert het model een laag brandstofverbruik en een lage uitstoot op de weg.

VELD



WEG

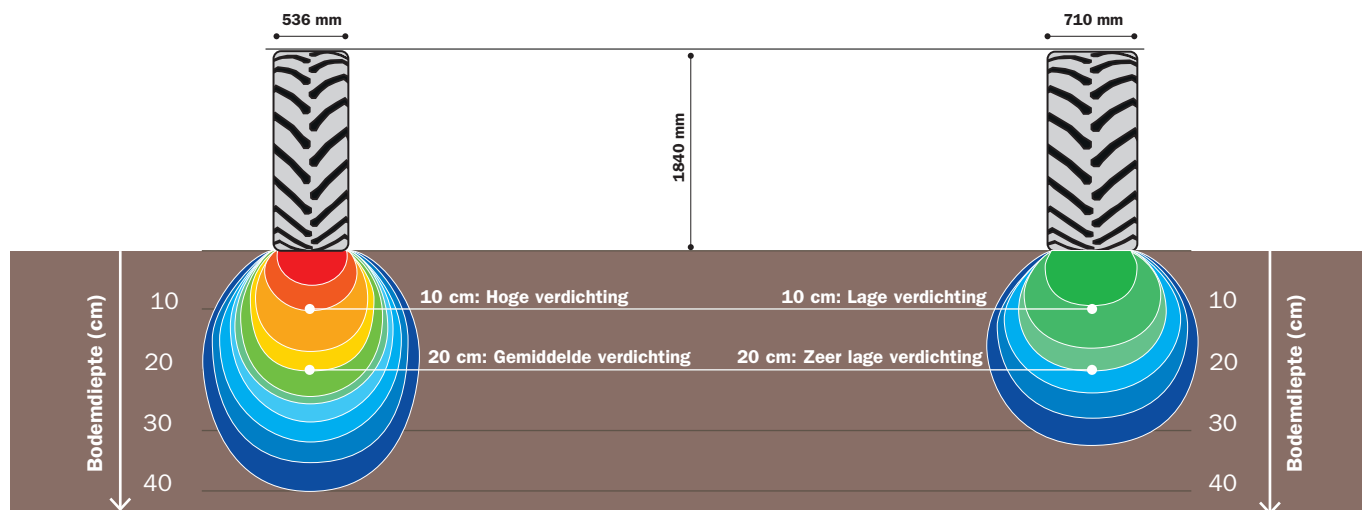


De breedste voetafdruk

De FEM-analyse (Finite Element Analysis) laat zien dat de verdichtingsgraad slechter wordt en veel dieper bij een smalle band. Recent onderzoek toont aan dat bij een diepte van 10 cm de bodemverdichting verdubbeld wordt bij smalle banden en zelfs verdriedubbeld bij 30 cm diepte. De brede TM1060-band biedt een zeer lage bodemverdichting, waardoor de opbrengst verbeterd wordt.



LAGE BODEMVERDICHTING VERBETERT DE OPBRENGST



Smalle Band
Maat: 520/85R42

TM1060
Maat: VF 710/60R42

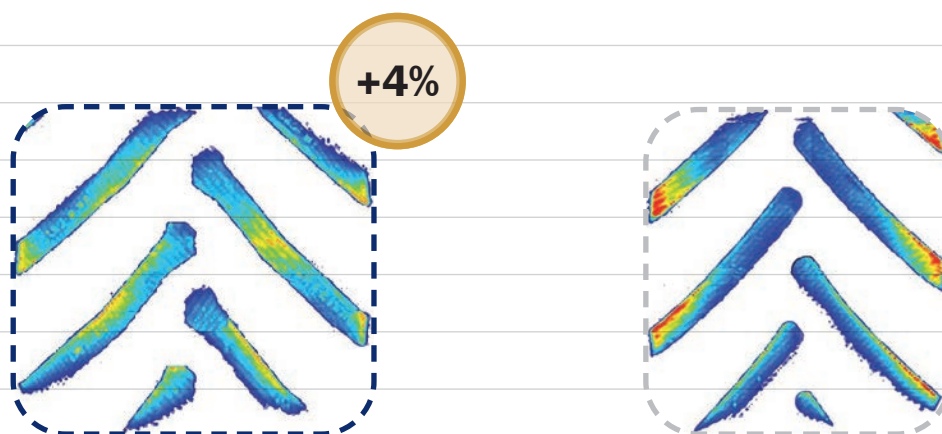
- | | |
|--|---|
| ■ Zeer hoge verdichting | ■ Lage verdichting |
| ■ Hoge verdichting | ■ Zeer lage verdichting |
| ■ Gemiddelde verdichting | ■ Geen verdichting |

Testomstandigheden
Bodemkenmerken:
textuur = zand 18% - slib = 47% - klei = 35%
pH: 7,3 - O.M.: 2,0%
Vochtigheid van de bodem: 18% - 20%

Gelijkmatige drukverdeling

Het bredere loopvlak van de TM1060 beperkt bodemverdichting tot een minimum, waardoor de algehele efficiëntie en productiviteit van de landbouwwerkzaamheden verhoogd worden. De afbeelding hieronder toont de gelijkmatige drukverdeling van Trelleborg VF 710/60R42, vergeleken met een concurrerend premium-merk.

VERGELIJKING LOOPVLAKKEN Referentiemaat: VF 710/60R42



TM1060

Premium-merk concurrent



Testomstandigheden
Last: 4.625 kg
Bandenspanning = 1,0 bar

Betere tractieprestaties

Tijdens het ploegen vermindert de TM1060 de werktijd per hectare. Dit leidt tot een lagere uitstoot en aanzienlijke totale besparingen,

onder meer op kosten voor brandstof, onderhoud en arbeidskracht.

PLOEGEN Ploegtijd (min/ha)



36,4
min./Ha

BESTE

Trelleborg TM1060



39,1
min./Ha

Premium-merk
concurrent
/60

Minder
is beter

SLECHTSTE

Testomstandigheden
Tractor: 200 pk
Referentiemaat: VF 710/60R42
Bandenspanning = 1,0 bar
Bodemcondities: vochtigheid 13%
Totaal gewicht: 11.000 kg (30% voor - 70% achter)
Werkcondities: hoog koppel
Slip: 12 - 15%

PLOEGTIJD 500 Ha (vs. premium-merk concurrent)

tot **23**
uur bespaard



=



Een
kostenbesparing van
€1750

- Gemiddelde bedrijfskosten per uur = €75
- Inclusief kostenraming met betrekking tot de bandenslijtage

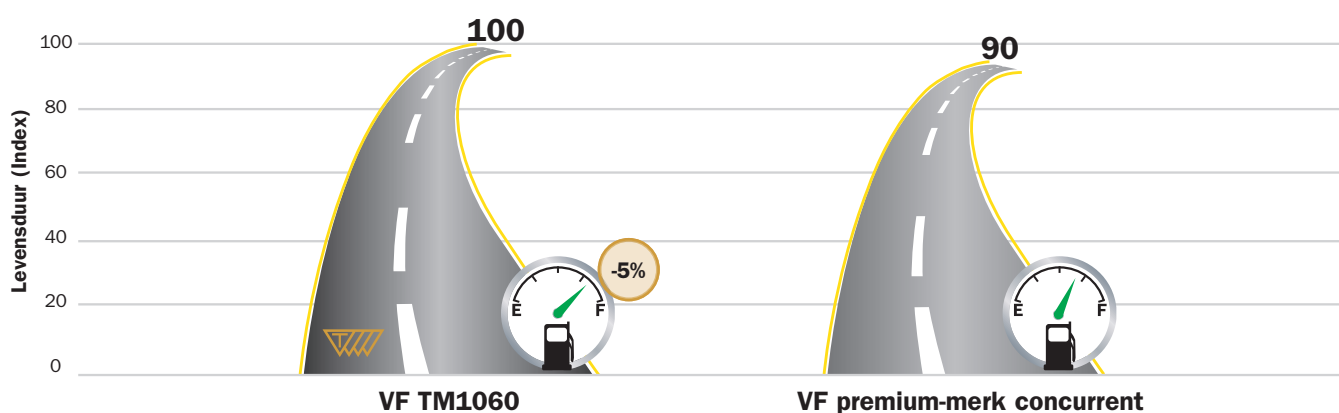
Uitstekende prestaties op de weg

Het verminderde “borstel” effect van de nok voorkomt energieverstopping, wat een positieve invloed heeft op de rolweerstand. Door deze vermindering van verspilde energie wordt het brandstofverbruik lager en wordt

de levensduur van de band met wel 350 uur verlengd in vergelijking met een goede concurrent.

Met als resultaat lagere totale eigendomskosten van de band.

KILOMETERS EN BRANDSTOFVERBRUIK 50% veld - 50% weg



Testomstandigheden
50% weg, 50% veld
Tractor: 200 pk
Kostprijs brandstof: 0,65 euro/liter



Uw TM1060 gebruikt
5% minder brandstof en
gaat **350 uur langer**
mee dan een band van
een premium-merk
concurrent



Op de weg bespaart u tot
900 euro na 1.000 uur
in vergelijking met een
premium-merk concurrent



TM1060

MAAT	Loopvlakprofiel	Nominale belasting Kg	SW mm	OD mm	SLR mm	RC mm	SRI	Velg	Standaard velgen (NRO) **	Type
VF 520/60R28 149D	TM1060	3250	520	1340	575	3985	650	DW18L	W18L - W16L - DW16L	TUBELESS
VF 600/60R28 157D	TM1060	4125	600	1420	605	4205	675	DW20B	DW18L - DW21B	TUBELESS
VF 600/60R30 158D	TM1060	4250	595	1490	625	4420	700	DW20B	DW18L - DW21B	TUBELESS
VF 600/60R38 168D (165E)	TM1060	5600	605	1683	746	5050	800	DW20B	DW18L	TUBELESS
VF 650/60R38 166D	TM1060	5300	655	1735	755	5190	825	DW23B	MW23B - DW20B	TUBELESS
VF 710/60R38 171D	TM1060	6150	715	1820	785	5420	875	DW25B	MW25B - DW23B	SEM CAMARA
VF 710/60R42 173D (170E)	TM1060	6500	715	1930	835	5735	925	DW25B	MW25B - DW23B	TUBELESS
VF 750/70R44 183D	TM1060	8750	770	2186	945	6465	1025	DW25B	-	TUBELESS

** NRO = Narrow Rim Option

Zelfde maat in standaard uitvoering

SRI	VF-MAAT	80-85 SERIE	75 SERIE	70 SERIE	65 SERIE	60 SERIE	50 SERIE
650	VF 520/60R28	380/85R28		480/70R26 420/70R28	540/65R26 480/65R28 520/60R28		
675	VF 600/60R28	480/80R26 420/85R28 440/80R28 380/85R30		420/70R30 480/70R28	540/65R28	600/60R28	750/50R26
700	VF 600/60R30	420/85R30		480/70R30	600/65R28 540/65R30 600/60R30		
800	VF 600/60R38	420/85R38	620/75R30	600/70R34 480/70R38	540/65R38	750/60R30.5 600/60R38	
825	VF 650/60R38	460/85R38 480/80R38		520/70R38	650/65R34 600/65R38	650/60R38 710/60R34	
875	VF 710/60R38	520/85R38 480/80R42	710/75R32 650/75R32	580/70R38	800/65R32 650/65R38 600/65R42	800/60R32	1050/50R32
925	VF 710/60R42	520/85R42 480/80R46	650/75R38	800/70R32 710/70R38 580/70R42 620/70R42	900/65R32 650/65R42	900/60R32 710/60R42	
1025	VF 750/70R44	650/85R42	710/75R42			900/60R42	

Neem voor de overeenkomstige standaardmaat contact op met een Trelleborg-expert in uw regio.

SRI = Speed Radius Index - waarde die gebruikt wordt voor het berekenen van de theoretische tractorsnelheid bij homologatie door de Europese Unie en voor de uitwisselbaarheid van verschillende bandenmaten.

Load Calculator.
Boost uw productiviteit.

 De TLC laat u toe de exacte belasting per as te berekenen om zo de correcte spanning te bepalen voor elke toepassing.

Download gratis de nieuwe Trelleborg App om de productiviteit van uw bedrijf een boost te geven.

Of bezoek www.trelleborg.com/wheels/nl





TM 1050

710/50-R 42

710/50-R 42

TM 1050

TM 1050

710/50-R 42

710/50-R 42

TM 1050

TM 1050



Trelleborg is wereldleider in geavanceerde polymeeroplossingen die cruciale toepassingen in veeleisende omgevingen afdichten, dempen en beschermen. Onze innovatieve hoogwaardige oplossingen verhogen de prestaties van klanten op duurzame wijze. De Trelleborg groep is wereldwijd in ruim 50 landen aanwezig.

WWW.TRELLEBORG.COM/WHEELS



facebook.com/TrelleborgAgri
twitter.com/TrelleborgAgri
youtube.com/TrelleborgAgri
flickr.com/TrelleborgAgri
linkedin.com
instagram.com/TrelleborgAgri



Trelleborg Wheel Systems Benelux
Brugse Steenweg 7, B-9940 Evergem, Belgium
Tel: +32 (0)9 257 22 60
E-mail Nederland: tws.nl.sales@trelleborg.com – E-mail België: tws.be.evg.sales@trelleborg.com
www.trelleborg.com/wheels/nl – www.trelleborg.com/wheels/be